

KONA

Modelprijslijst per 1 april 2023



Leverbaar in 5 uitvoeringen.

De Hyundai KONA is leverbaar met keuze uit vijf uitvoeringen. De basisversie i-Motion is standaard al zeer rijk uitgerust en biedt alle essentiële zaken die je mag verwachten in deze klasse – en meer! De absolute topuitvoering N Line onderscheidt zich door heel veel bijzondere extra's, zoals een N Line exterieur en 18-inch lichtmetalen N Line velgen.



i-Motion

Uitgerust met: **Bluelink**

Highlights KONA i-Motion

- 16-inch stalen velgen met wioldoppen en 205/65 R16-banden
- Parkeersensoren, voor en achter
- 12,3-inch Multimediascherm met navigatie
- Noodremassistent (FCA) met voetganger- en fietserherkenning

De i-Motion is standaard al zeer rijk uitgerust met onder meer:

Exterieur

- 16-inch stalen velgen met wioldoppen en 205/65 R16-banden
- Achterruit, verwarmd
- Achterspoiler met geïntegreerd derde remlicht, LED
- Aeroblade-ruitwissers
- Akoestische voorruit
- Buitenspiegels, in carrosseriekleur
- Buitenspiegels, met geïntegreerd LED-knipperlicht
- Buitenspiegels, verwarmbaar
- Bumper in carrosseriekleur
- Dagrijverlichting, LED
- Derde remlicht, LED
- Dorpel, zwart
- Grootlicht, LED
- Grootlichtassistent (HBA)

- Handgrepen in carrosseriekleur
- Lichtgetinte ruiten, vóór en achter
- Mistlampen, achter
- Raamlijst, zwart
- Ramen, getint
- Seamless Horizon, reflectoren
- Sideskirt, afgewerkt in zwart
- Sierstuk uitlaat, zwart gespoten
- Skidplate voor en achter, zilverkleur
- Verlichting achterzijde, volledig LED
- Verlichting voorzijde, volledig LED

Functionaliteit

- Aansluiting USB-C, tweede zitrij (2x)
- Aansluiting USB, eerste zitrij
- Achteruitrijcamera met dynamische hulplijnen
- Centrale deurvergrendeling met smartkey en startknop

- Centrale deurvergrendeling, sneltoets bestuurder
- Cruise control met snelheidslimiet
- Drive Mode Select (DMS)
- Gedeeltelijk digitaal instrumentenpaneel (4 inch) met 12,3-inch cluster
- Handmatige snelheidsbegrenzer
- Handrem met Autohold-functie, elektrisch
- In-Cabin Driver Camera
- Kinderslot, handmatig
- Lichtsensor
- Parkeersensoren, voor en achter
- Raambediening, elektrisch
- Tire Pressure Monitor System, indirect
- Voltaansluiting (12V), eerste zitrij



Interieur

- A-, B-, C-stijl, bekleed
- Achterbank in delen neerklapbaar (40:20:40)
- Armsteun vóór, met bekerhouder
- Bagageruimte-afwerking in plastic
- Bagageruimte met LED-verlichting
- Bagageruimte-afdekking
- Bekerhouder, vóór
- Binnenverlichting achter, LED
- Binnenverlichting vóór, LED
- Deurlijst, plastic
- Dimmende binnenspiegel
- Gordels achter, in hoogte verstelbaar
- Haak in bagageruimte
- Hoofdsteunen achter, in hoogte verstelbaar
- Hoofdsteunen vóór, in hoogte verstelbaar
- Opbergvak vóór
- Opbergvakken in achterdeuren

- Opbergvakken in voordeuren

- Pedalenset, rubber design
- Stoel bestuurder, handmatig in hoogte verstelbaar
- Stoelbekleding, stof
- Stuurwiel, audiobediening
- Stuurwiel, in hoogte en diepte verstelbaar
- Zonneklep met make-upspiegel, bestuurder
- Zonneklep met make-upspiegel, passagier
- Zonneklep voorzijde, met LED-verlichting
- Zonneklep voorzijde, uitschuifbaar
- Zonneklep bestuurder en passagier, met verlichting

Multimedia

- 12,3-inch Multimediascherm met navigatie
- Bluetooth met spraakherkenning*
- Digitale klok in multimediasysteem
- Over-The-Air (OTA) software-updates

Veiligheid

- ABS, ESC, Hellingassistent, Multi Collision Brake System
- Achterbank, passagiersdetectie (Rear Occupant Alert)
- Actieve rijbaanassistentie (LKA)
- Airbag: midden voorzijde
- Airbags: bestuurders- en passagier (uitschakelbaar)
- Airbags: gordijn, zij- (impactsensor, vóór)
- Autonome rijbaanassistentie (LFA)
- Bandenmobiliteitsset
- eCall (Emergency Call)
- Noodremassistent (FCA) met voetganger- en fietserherkenning
- Snelheidsbordenherkenning (ISLA)

* Werking afhankelijk van het type mobiele telefoon.

Comfort

Uitgerust met: **Bluelink**

Comfort Smart

Uitgerust met: **Bluelink**

Highlights KONA Comfort Smart

- 18-inch lichtmetalen velgen met 215/55 R18-banden
- Blind-spot Collision-avoidance Assist (BCA) + assistent parallel parkeren
- Seamless Horizon Lamp, volledig LED
- Volledig digitaal instrumentenpaneel (12,3 inch)



De Comfort is t.o.v. de i-Motion extra uitgerust met:

- Airconditioning, volautomatisch met 2 zones
 - Automatische ontwaseming van voorruit
 - Regensensor
 - Stoel passagier, handmatig in hoogte verstelbaar
 - Stuurwiel, leder
 - Versnellingspook, leder
- Extra op KONA Hybrid Comfort:**
- 16-inch lichtmetalen velgen met 205/65 R16-banden
 - Cruise control met Stop & Go-functie en snelheidslimiet, adaptief (SCC)
 - Highway Driving Assist (HDA)
 - Remschijven vóór, 16 inch
 - Schakelpaddles
 - Shift-by-wire

De Comfort Smart is t.o.v. de Comfort extra uitgerust met:

- 18-inch lichtmetalen velgen met 215/55 R18-banden
- Achterklep, automatisch
- Automatisch dimmende binnenspiegel
- Blind-spot Collision-avoidance Assist (BCA) + assistent parallel parkeren
- Buitenspiegels, elektrisch inklapbaar
- Dakrails
- Deurgreep interieur, metaallook
- Hemelbekleding, stof
- Interieurverlichting, gekleurd
- Opbergvakken achter voorstoelen
- Privacy Glass
- Raamlijst, zwart satijn
- Seamless Horizon Lamp, volledig LED
- Sideskirt, in zwart gespoten
- Skidplate, voor en achter, in zilvergrijs gespoten
- Stoel bestuurder, lendensteun elektrisch instelbaar
- Stoelen vóór, verwarmbaar
- Stuurwiel, verwarmd
- Ventilatioorosters, achter in middenconsole
- Verlichting voorzijde, volledig LED met projectiekoplampen
- Volledig digitaal instrumentenpaneel (12,3 inch)
- Warmtewerende voor- en achterraut

Hyundai Bluelink

Ga voor uitgebreide informatie over Hyundai Bluelink en LIVE Services naar www.hyundai.com/nl/bluelink.

Premium

Uitgerust met: **Bluelink**

Highlights KONA Premium

- Bose Premium-audiosysteem met 7 luidsprekers en subwoofer
- Digital Key (NFC Only)
- Stoelbekleding, leder
- Surround View Monitor (SVM) — 360 graden camera



De Premium is t.o.v. de Comfort Smart extra uitgerust met:

- Blind-spot View Monitor (BVM)
- Bose Premium-audiosysteem met 7 luidsprekers en subwoofer
- Digital Key (NFC Only)
- Draadloze oplaadmogelijkheid (telefoon)*
- Net in bagageruimte
- Parking Collision-avoidance Assist (PCA)
- Remote Smart Parking Assist (RSPA)
- Stoel bestuurder en passagier, elektrisch verstelbaar met geheugenfunctie (bestuurder)
- Stoel bestuurder, met ontspanningsfunctie
- Stoel passagier, met ontspanningsfunctie
- Stoelbekleding, leder
- Stoelen voor en achter, verwarmbaar
- Stoelen vóór, geventileerd
- Surround View Monitor (SVM) — 360 graden camera

Premium Sky - extra t.o.v. Premium:

- Schuif-/kanteldak



Highlights KONA N Line

- 18-inch lichtmetalen 'N Line'-velgen met 215/55 R18-banden
- Bose Premium-audiosysteem met 7 luidsprekers en subwoofer
- Stoelbekleding, suède/lederlook met rode stiksels, N Line-design
- Surround View Monitor (SVM) — 360 graden camera



De N Line is t.o.v. de Comfort Smart extra uitgerust met:

- 18-inch lichtmetalen 'N Line'-velgen met 215/55 R18-banden
- Blind-spot View Monitor (BVM)
- Bose Premium-audiosysteem met 7 luidsprekers en subwoofer
- Deurlijst, luxe afwerking
- Digital Key (NFC Only)
- Dorpel, in zilverkleur gespoten
- Draadloze oplaadmogelijkheid (telefoon)
- N Line-exterieur
- Net in bagageruimte
- Parking Collision-avoidance Assist (PCA)
- Pedalenset, aluminium design
- Raamljst, zwart
- Remote Smart Parking Assist (RSPA)
- Sideskirt, afgewerkt in carrosseriekleur
- Sierstuk uitlaat, chrome gespoten
- Stoel bestuurder en passagier, elektrisch verstelbaar met geheugenfunctie (bestuurder)
- Stoel bestuurder, met ontspanningsfunctie
- Stoel passagier, met ontspanningsfunctie
- Stoelbekleding, suède/lederlook met rode stiksels, N Line-design
- Stoelen voor en achter, verwarmbaar
- Stoelen vóór, geventileerd
- Surround View Monitor (SVM) — 360 graden camera

N Line Sky - extra t.o.v. N Line:

- Schuif-/kanteldak

Hyundai KONA - Prijslijst

Motorisering	Uitvoering	Bijtelling	Transmissie	Aandrijving	Energie-label	CO ₂ -uitstoot* (g/km)	Netto catalogusprijs	BTW	BPM	Fiscale waarde**	Consumenten-prijs***
Benzine 48V (Mild-Hybrid)											
1.0 T-GDI 48V	i-Motion	22%	Handgeschakeld	Voorwiel	B	123	€ 20.141	€ 4.230	€ 4.729	€ 29.100	€ 29.995
1.0 T-GDI 48V	Comfort Smart	22%	Handgeschakeld	Voorwiel	B	123	€ 20.968	€ 4.403	€ 4.729	€ 30.100	€ 30.995
Hybride (HEV)											
1.6 GDI HEV	Comfort	22%	Automaat	Voorwiel	A	104	€ 25.653	€ 5.387	€ 2.060	€ 33.100	€ 33.995
1.6 GDI HEV	Comfort Smart	22%	Automaat	Voorwiel	A	108	€ 27.360	€ 5.746	€ 2.494	€ 35.600	€ 36.495
1.6 GDI HEV	Premium	22%	Automaat	Voorwiel	A	108	€ 30.253	€ 6.353	€ 2.494	€ 39.100	€ 39.995
1.6 GDI HEV	Premium Sky	22%	Automaat	Voorwiel	A	108	€ 31.245	€ 6.561	€ 2.494	€ 40.300	€ 41.195
1.6 GDI HEV	N Line	22%	Automaat	Voorwiel	A	108	€ 30.253	€ 6.353	€ 2.494	€ 39.100	€ 39.995
1.6 GDI HEV	N Line Sky	22%	Automaat	Voorwiel	A	108	€ 31.245	€ 6.561	€ 2.494	€ 40.300	€ 41.195



LET OP: De vermelde verkoopprijs is een niet-vaste prijs. Het is mogelijk dat de prijs door de fabrikant en/of de importeur wordt aangepast, bijvoorbeeld omdat de productiekosten van het voertuig aanmerkelijk blijken te zijn gestegen. Mocht de prijs van het voertuig worden verhoogd, dan zullen wij u daarvan zo spoedig mogelijk op de hoogte stellen. U heeft als particuliere consument vanaf dat moment tien dagen de tijd om alsnog kosteloos van de koop af te zien.

Vraag je Hyundai-dealer naar de beschikbaarheid van een bepaalde uitvoering. Voor actie- en/of voorraadmodellen geldt de prijs zolang de voorraad strekt.

* CO₂-uitstootgegevens zijn gebaseerd op tests die zijn uitgevoerd volgens de Europese richtlijnen EU 2018/1832 en 2017/1151. De vermelde WLTP-waarden voor de gecombineerde CO₂-uitstoot zijn overeenkomstig aan de nieuwe WLTP-testmethodiek. De waarden zijn afhankelijk van de gekozen uitvoering en wielmaat.

** De fiscale waarde geldt als grondslag voor het berekenen van de fiscale bijtelling.

*** De consumentenadviesprijs zoals hierboven vermeld, is de adviesprijs van de auto inclusief BTW, BPM, leges, logistieke kosten en kosten rijklaar maken. Ook zijn de kosten van de kentekenplaten en veiligheidshamers, de handling- en administratiekosten, de kosten tenaamstelling en de recyclingbijdrage inbegrepen. De genoemde prijzen zijn adviesprijzen en kunnen na het opstellen van deze prijslijst wijzigingen ondergaan. Vraag je Hyundai-dealer altijd naar de laatste (prijs)informatie.

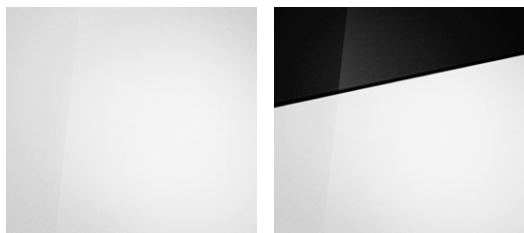
Hyundai KONA - Technische gegevens

Motoren & prestaties	1.0 T-GDI 48V (Mild-Hybrid)*	1.6 T-GDI Hybrid*
Aantal cilinders	3	4
Cilinderinhoud (cm³)	998	1.580
Max. vermogen (pk (kW)/t.p.m.)	120 (88,1) / 6.000	105 (77,2) / 5.700
Max. vermogen totaal (pk (kW)/t.p.m.)	-	141 (104) / 5.600
Max. koppel (Nm/t.p.m.)	172 / 4.000	144 / 4.000
Aandrijving	Voorwiel	Voorwielen
Transmissie	Handgeschakeld (6iMT)	Automaat (6DCT)
Aantal versnellingen	6	6
Topsnelheid (km/uur)	180	165
Acceleratie 0-100 km/uur (sec.)	12,0	10,9
Brandstof	Benzine (E10)	Benzine (E10)
Elektromotor (KONA Hybrid: Permanent Magnet Synchronous Motor - PMSM)		
Max. vermogen (kW/Nm)	12,5 / -	43,5 (32)
Max. koppel (Nm)	12,5 / -	170
Batterij	Lithium-ion-polymeer	Lithium-ion-polymeer
Capaciteit (kWh)	0,44	1,56
Voltage (V)	48	240
Wielophanging		
Voor	McPherson	McPherson
Achter	Torsie-as met schroefveren	Multi-link
Afmetingen & gewichten (volumes)		
Lengte (N Line) (mm)	4.350	4.350 (4.385)
Breedte, zonder buitenspiegels (mm)	1.825	1.825
Hoogte (mm)	1.570 (16")	1.570 (16") / 1.585 (18")
Wielbasis (mm)	2.660	2.660
Grondspeling (mm)	160 (16")	160 (16") / 170 (18")
Bagageruimte, achterbankleuning rechtop gemeten tot ramen (VDA) (l)	407	407
Bagageruimte, achterbankleuning rechtop gemeten tot aan dak (VDA) (l)	466	466
Bagageruimte, achterbankleuning neergeklapt gemeten tot aan dak (VDA) (l)	1.300	1.300
Ledig gewicht (gewicht op kenteken) (kg)	n.n.b.	n.n.b.
Rijklaar gewicht (kg)	n.n.b.	n.n.b.
Max. toegestaan gewicht (kg)	n.n.b.	n.n.b.
Max. aanhangwagen gewicht, ongeremd (kg)	600	600
Max. aanhangwagen gewicht, geremd (kg)	1.200	1.300
Max. kogeldruk (kg)	80	80
Max. daklast (kg)	80	80
Inhoud brandstoftank (l)	47	38
Wielen (KONA Mild-Hybrid)	Velgen: 6,5 J x 16" staal / Banden: 205/65 R16	n.v.t.
Wielen (KONA Hybrid)	n.v.t.	Velgen: 6,5 J x 16 lichtmetaal / Banden: 205/65 R16
Wielen N Line, Premium (KONA Hybrid)	n.v.t.	Velgen: 7,0 J x 18 lichtmetaal / Banden: 215/55 R18
Verbruik & emissie (brandstofverbruik volgens EG-norm)**		
Verbruik gecombineerd (WLTP Low-High) (l/100 km)	n.n.b.	n.n.b.
CO ₂ -emissie gecombineerd (WLTP Low-High) (g/km)	n.n.b.	n.n.b.
Emissienorm	Euro 6d-ISC-FCM	Euro 6d-ISC-FCM

* Onder voorbehoud van definitieve homologatie.

** Uitstoot- en brandstofverbruikgegevens zijn gebaseerd op tests die zijn uitgevoerd volgens de Europese richtlijnen EU 2018/1832 en 2017/1151. De vermelde WLTP-waarden voor het gecombineerde brandstofverbruik en de CO₂-uitstoot zijn overeenkomstig aan de nieuwe WLTP-testmethodiek. De waarden zijn afhankelijk van de gekozen uitvoering en wielmaat.

Hyundai KONA - Lakkleuren



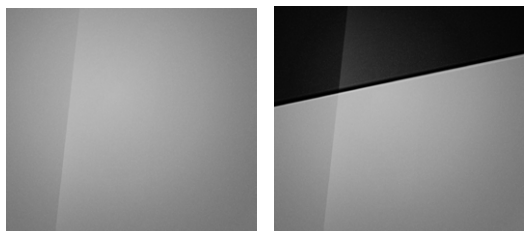
Atlas White Solid + € 695
Atlas White Solid Two-tone Abyss Black + € 1.290



Mirage Green Solid
Mirage Green Solid Two-tone Abyss Black + € 495



Amazon Gray Metallic + € 795



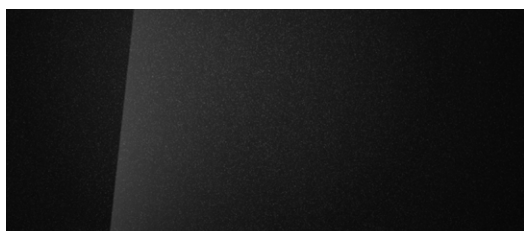
Cyber Gray Metallic + € 795
Cyber Gray Metallic Two-tone Abyss Black + € 1.290



Shimmering Silver Metallic + € 795



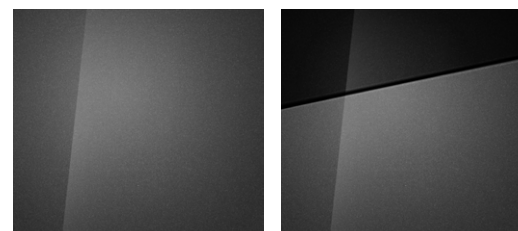
Ultimate Red Metallic + € 795
Ultimate Red Metallic Two-tone Abyss Black + € 1.290



Abyss Black Pearl + € 795



Denim Blue Pearl + € 795
Denim Blue Pearl Two-tone Abyss Black + € 1.290



Ecotronic Gray Pearl + € 795
Ecotronic Gray Pearl Two-tone Abyss Black + € 1.290



Meta Blue Pearl + € 795
Meta Blue Pearl Two-tone Abyss Black + € 1.290



Serenity White Pearl + € 795



Soultronic Orange Pearl + € 795
Soultronic Orange Pearl Two-tone Abyss Black + € 1.290

De optie two-tone Abyss Black is leverbaar vanaf de Comfort Smart-uitvoering van de KONA.

Kleuren kunnen onder invloed van het drukprocedé afwijken van de werkelijkheid. Sommige uitvoeringen zijn niet in alle hierboven genoemde kleuren leverbaar of alleen op speciale bestelling. Raadpleeg voor alle zekerheid je Hyundai-dealer. Vermelde prijzen zijn de consumentenprijzen incl. BTW.

Kleurnaam	Soort	KONA Mild-Hybrid	KONA Hybrid	KONA N Line	Two Tone Abyss Black*
Atlas White	Solid	•	•	•	•
Mirage Green	Solid	•	•	•	•
Amazon Gray	Metallic	•	-	-	-
Cyber Gray	Metallic	•	•	•	•
Shimmering Silver	Metallic	•	-	-	-
Ultimate Red	Metallic	•	•	•	•
Abyss Black	Pearl	•	•	•	-
Denim Blue	Pearl	•	•	•	•
Ecotronic Gray	Pearl	•	•	•	•
Meta Blue	Pearl	•	•	-	•
Serenity White	Pearl	•	-	-	-
Soultronic Orange	Pearl	-	•	-	•

- Leverbaar.
- Niet leverbaar.
- * Leverbaar vanaf Comfort Smart-uitvoering.

Hyundai KONA - Velgen



16-inch stalen velg



16-inch lichtmetalen velg



18-inch lichtmetalen velg,
two-tone glanzend zwart

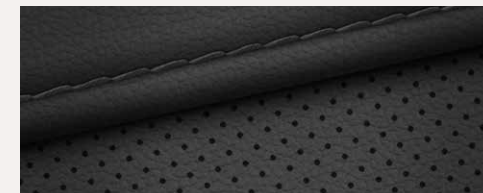


18-inch lichtmetalen velg,
two-tone metallic grijs

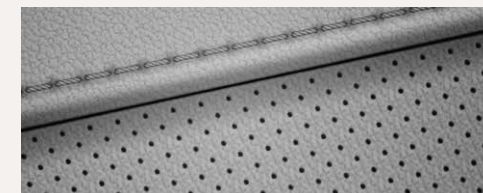
Hyundai KONA - Bekleding



Zwart, stof



Zwart, lederlook
(vanaf Premium)



Grijs, lederlook
(vanaf Premium)



Zwart, alcantara en lederlook
(N Line)



Rijd de Hyundai KONA met Hyundai Private Lease.



Met Hyundai Private Lease kun je heel eenvoudig als particulier een nieuwe Hyundai KONA leasen, voor een aantrekkelijk vast bedrag per maand en zonder investering vooraf. Je hebt geen omkijken meer naar onderhoud, reparaties, banden, wegenbelasting en verzekering. Met Hyundai Private Lease wordt alles tot in de puntjes voor je geregeld, zonder verborgen kosten. Alleen de brandstofkosten zijn voor jou.

- ✓ Zelf je nieuwe droomauto samenstellen
- ✓ Scherpe all-in prijs
- ✓ Ongeacht aantal schadevrije jaren
- ✓ Geen verborgen kosten

Direct online bestellen en thuis afleveren

Je nieuwe Hyundai KONA met private-leaseovereenkomst regel je direct online in slechts 5 stappen:

- 1** Stel je **favoriete model** samen
- 2** Bepaal je **maandlasten**
- 3** Vraag een proefrit of een offerte aan of **bestel direct online**
- 4** Wij doen een financiële **check**
- 5** Aflevering van je **nieuwe Hyundai**



Meer weten?

Kijk voor uitgebreide informatie over Hyundai Private Lease en de voorwaarden op www.hyundai.com/nl/private-lease.

Hyundai Finance

Zie jij jezelf al vele kilometers maken in een nieuwe Hyundai KONA, maar weet je nog niet direct hoe je dit financieel kunt realiseren? Hyundai Finance biedt jou de mogelijkheid een financiering af te sluiten tegen scherpe rentetarieven. Kijk op www.hyundai.com/nl/finance welke optie het best bij jouw situatie past.

Zakelijk leasen

Ook als zakelijk rijder ben je bij Hyundai aan het juiste adres. Of je nu leaserijder, zzp'er of mkb'er bent, je rijdt – geheel zorgeloos – een nieuwe, rijk uitgeruste Hyundai tegen een aantrekkelijke leaseprijs.

Hyundai Operational Lease – Kies voor de beste service en bespaar veel tijd. Hyundai Operational Lease wordt aangeboden in samenwerking met Arval. Kijk op www.hyundai.com/nl/zakelijke-lease.

Hyundai Financial Lease – Beschik over een Hyundai zonder dat het je liquiditeit kost en waarbij je profiteert van vele (fiscale) voordelen. Kijk voor meer informatie op www.hyundai.com/nl/financial-lease.

De beste kwaliteit, de beste garantie.

Wanneer je als autofabrikant de beste kwaliteit biedt, dan kun je ook de beste garantie bieden. Daarom levert Hyundai alle nieuwe modellen met zijn unieke 5 jaar garantie zonder kilometerbeperking. Maar er is meer: garantie op de hoogvoltagebatterij, onderdelengarantie, verlengde garantie en mobiliteitsgarantie.

5 jaar fabrieksgarantie zonder kilometerbeperking

Hyundai besteedt de grootst mogelijke zorg en aandacht aan de bouw van zijn modellen. Elke Hyundai wordt gefabriceerd volgens de allerhoogste normen. En omdat de kwaliteit zo hoog is, kan Hyundai ook de beste garantie bieden:

- ✓ 5 jaar garantie op product- en fabricagefouten, zonder kilometerbeperking
- ✓ Gratis pechhulp in binnen- en buitenland (geen andere pechhulpverlener meer nodig)
- ✓ Twee keer per jaar een gratis voertuiginspectie

8 jaar garantie op de hoogvoltagebatterij

Hyundai maakt voor zijn elektrisch aangedreven modellen gebruik van batterijen van zeer hoge kwaliteit. Voor de hoogvoltagebatterijen in de Hyundai KONA Hybrid geldt 8 jaar/200.000 km garantie.



Meer weten?

Kijk voor uitgebreide informatie over alle garanties van Hyundai op www.hyundai.com/nl/garanties.



Nóg meer zekerheid

Hyundai Verlengde Garantie – Bij Hyundai houden we van zekerheid. Daarom kun je kiezen voor nóg meer zekerheid in de vorm van de Hyundai Verlengde Garantie. Deze gaat in op de dag dat de fabrieksgarantie afloopt. Wel zo'n geruststellend idee, toch?

Hyundai Onderdelengarantie – Je moet altijd kunnen vertrouwen op jouw Hyundai. De originele Hyundai-onderdelen voldoen aan dezelfde hoge kwaliteitsnormen als jouw Hyundai. Als je kiest voor het origineel, dan kies je voor veiligheid.

Hyundai Mobiliteitsgarantie – Bij autorijden draait alles om zo plezierig en veilig mogelijk van A naar B te reizen. Krijg je toch onderweg te maken met pech, dan is er de Hyundai Mobiliteitsgarantie. Daarmee ben je zo weer op weg.

Service op maat

Wie een Hyundai koopt, weet zich verzekerd van een professionele, attente en transparante serviceorganisatie. Zo geeft Hyundai je bij onderhoud vooraf een duidelijke prijsopgave, heldere informatie en heb je de mogelijkheid je Hyundai twee keer per jaar gratis preventief te laten inspecteren op mogelijke ongemakken. Kijk voor meer informatie over de services van Hyundai op www.hyundai.com/nl/services.



Meer weten?

Wil je meer weten over de Hyundai KONA? Ga voor uitgebreide informatie naar www.hyundai.com/nl/kona of www.hyundai.com/nl/kona-hybrid.

5 JAAR
Onbeperkte
Kilometer Garantie

8 JAAR
Batterij
Garantie

Hyundai Motor Netherlands

Hub van Doorneweg 14
Postbus 281, 2170 AG Sassenheim
Tel. (0252) 240 340
www.hyundai.nl

De in deze modelprijslijst gebruikte foto's zijn uitsluitend bedoeld ter illustratie, en kunnen wat betreft de specificaties afwijken van de standaardspecificaties per type. Aan de foto's kunnen geen rechten worden ontleend. Hyundai behoudt zich het recht voor om modellen, kleuren en uitrustingen te wijzigen zonder voorafgaande aankondiging en zonder verplichting de reeds op de markt zijnde auto's te wijzigen. Het is mogelijk dat sommige van de getoonde of omschreven opties in deze modelprijslijst niet tot de standaarduitrusting behoren. Deze zijn veelal beschikbaar tegen meerprijs. Raadpleeg voor alle zekerheid de Hyundai-dealer.

Het kan voorkomen dat, als gevolg van een aanpassing in de berekeningsmethode van de overheid of wijzigingen in specificaties van de auto, een in deze modelprijslijst genoemde CO₂-uitstoot en/of energielabel niet overeenkomt met de door de RDW gebruikte waarde. Dit kan tot gévolg hebben dat het vastgestelde BPM-bedrag op het moment van tenaamstelling van het kenteken afwijkt van het in deze modelprijslijst genoemde bedrag. Hyundai Motor Netherlands en haar verkooporganisatie zijn in dat (eventuele) geval niet aansprakelijk voor afwijkingen in de prijsstelling. Mogelijke verschillen zijn te allen tijde voor rekening van de koper. Druk- en zetfouten voorbehouden.

Zie voor de actuele garantievoorwaarden www.hyundai.com/nl/garanties.